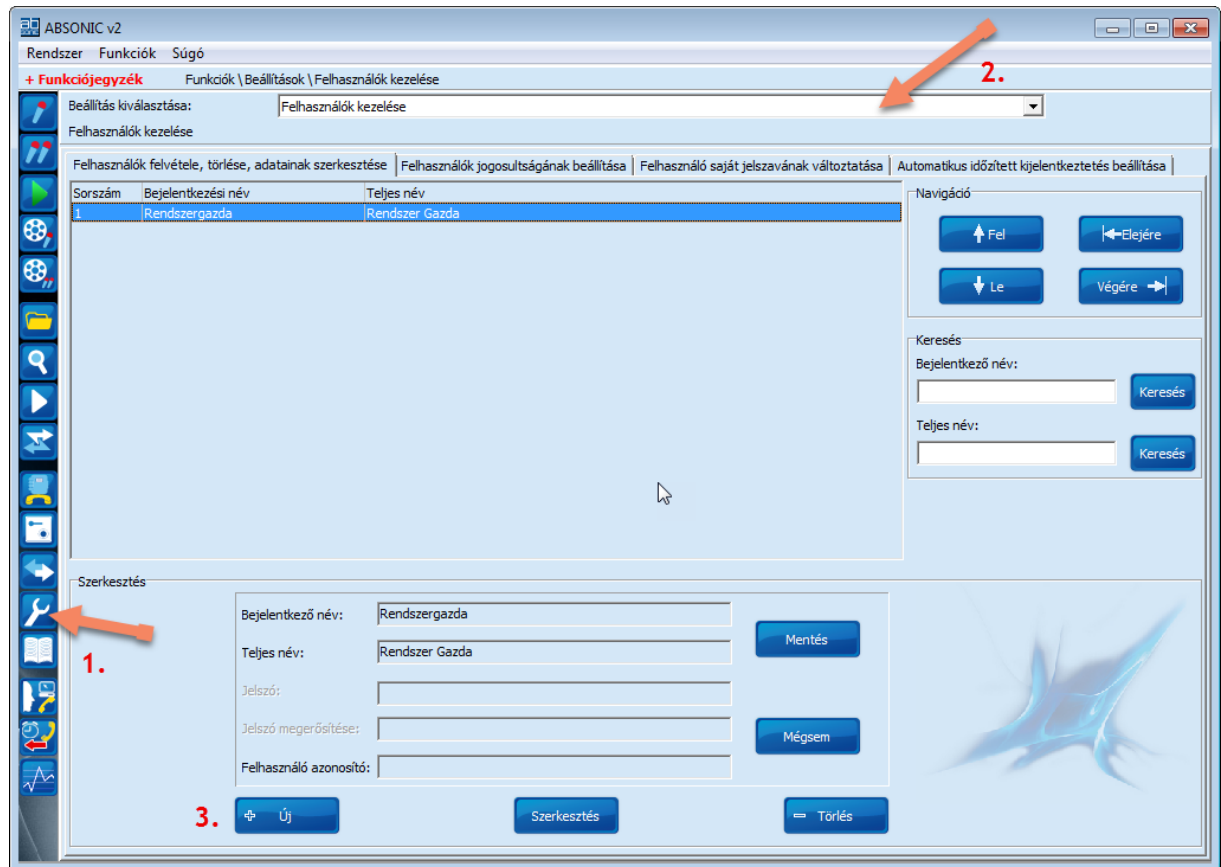


Jogosultsági rendszer

Több szintű és több felhasználós konfigurálási lehetőség arra az esetre, ha több személy használja a beszédrejtő rendszert, melyben a hozzáférési illetve funkciókezelési jogok minden egyes felhasználóhoz beállíthatók.

1. A funkció beállításaihoz kattintsunk a **Beállítások** (1.nyíl) / **Felhasználók kezelése** (2. nyíl) parancsra a legördülő menűben.



2. A megjelenő ablakban láthatók a jelenlegi felhasználók az ABSONIC programban. Az **Új** (3.) gombra kattintva adhatunk hozzá új felhasználót.

2.1. **Bejelentkező név** (4.): lehet valós személynév vagy egy pozíció elnevezés is sorszámmal, ha több ilyen beosztású kolléga is dolgozik az ABSONIC rendszerrel.

2.2. **Teljes név** (5.)

2.3. **Jelszó** (6.)

2.4. **Jelszó megerősítése** (7.)

2.5. **Felhasználó azonosító** (8.): Csak akkor van jelentősége ennek a mezőnek, ha az erős titkosítás szoftver opció meg lett vásárolva, így a felhasználó csak azokat a felvételeket és hozzá tartozó adatokat láthatja az ABSONIC rendszerben, amelyekhez megfelelő jogosultsággal rendelkezik. Titkosítás nélkül hagyjuk figyelmen kívül a mezőt.

2.6. Ha minden mezőt kitöltünk kattintsunk a **Mentés** (9.) gombra.

2.7. Ekkor megjelenik az adott felhasználó a listában.

Sorszám	Bejelentkezési név	Teljes név
1	Rendszergazda	Rendszer Gazda
2	Ügyfélszolgálatos1	Nagy Gábor

3. Az elkészült új felhasználó által használható funkciókat a **Felhasználók jogosultságának beállítása** (10. nyíl) fülön tehetjük meg.
4. A **Felhasználó** listából válasszuk ki azt a felhasználót, akinek definiálni kívánjuk a jogosultságait. (11. nyíl).
5. A használható **Modulok**at válasszuk ki (12. nyíl).
6. Az egyéb funkciókat a **Funkciók** részen állíthatjuk be (13. nyíl).
7. Ha bejelöltünk minden jogosultságot, akkor kattintsunk a **Mentés** (14. gombra).

