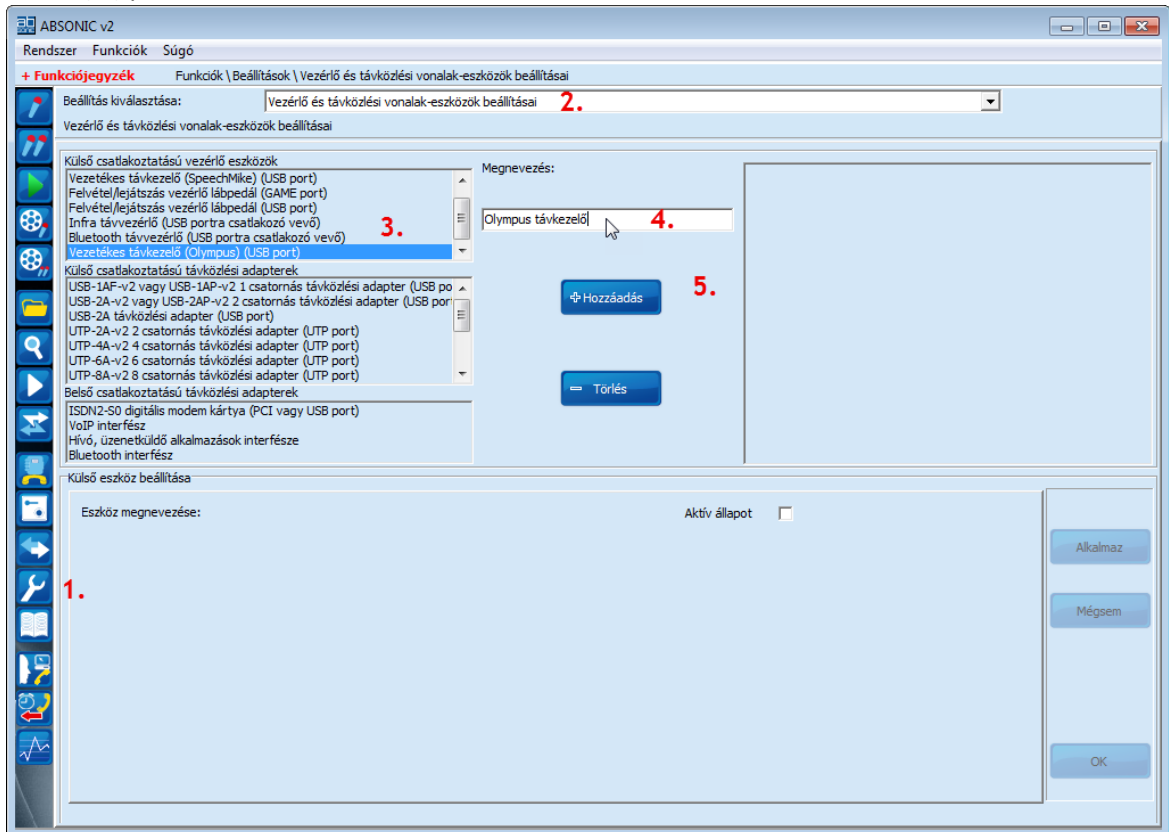
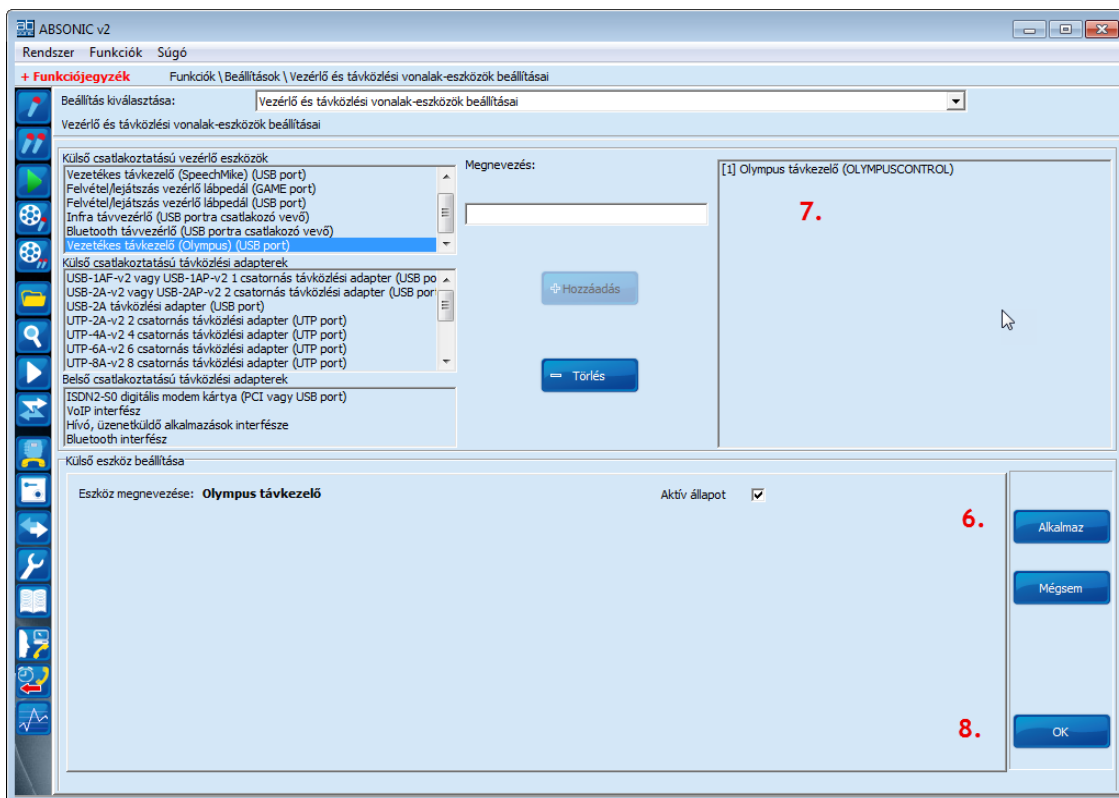


Felvételkészítés és lejátszás vezérlés Olympus távkezelővel

1. Az ABSONIC elindítása előtt csatlakoztassuk az eszközt, miután az eszköz telepítése megtörtént, elindíthatjuk az ABSONIC szoftvert.
2. Ahhoz, hogy az eszközt használni tudjuk, először a beállítását kell elvégezni.
 - 2.1. Ehhez kattintsunk a **Beállítások (1.) / Vezérlő és távközlési vonalak-eszközök beállításai** legördülő menü (2.) parancsra.



- 2.2. A **Külső csatlakoztatású vezérlő eszközök** között jelöljük ki a legalsó **Vezetékes távkezelő (Olympus)** eszközt (3.).
- 2.3. Adjunk neki egy olyan nevet, amit könnyen meg tudunk jegyezni pl. Olympus távkezelő (4.), majd kattintsunk a **Hozzáadás** gombra (5.).
- 2.4. Ezután aktívvá válik az **Alkalmaz** gomb (a második ábrán a 6.-os), megnyomása után a jobb oldali eszköz listában megjelenik a felvett eszköz, pipa kerül az **Aktív állapot** jelölőnégyzetbe és egy felugró ablakban jelzi az ABSONIC, hogy sikeresen megtörtént az eszköz beállítása. Kattintsunk az **OK** (8.) gombra.



3. Felvételkészítés Olympus vezérlőeszkővel

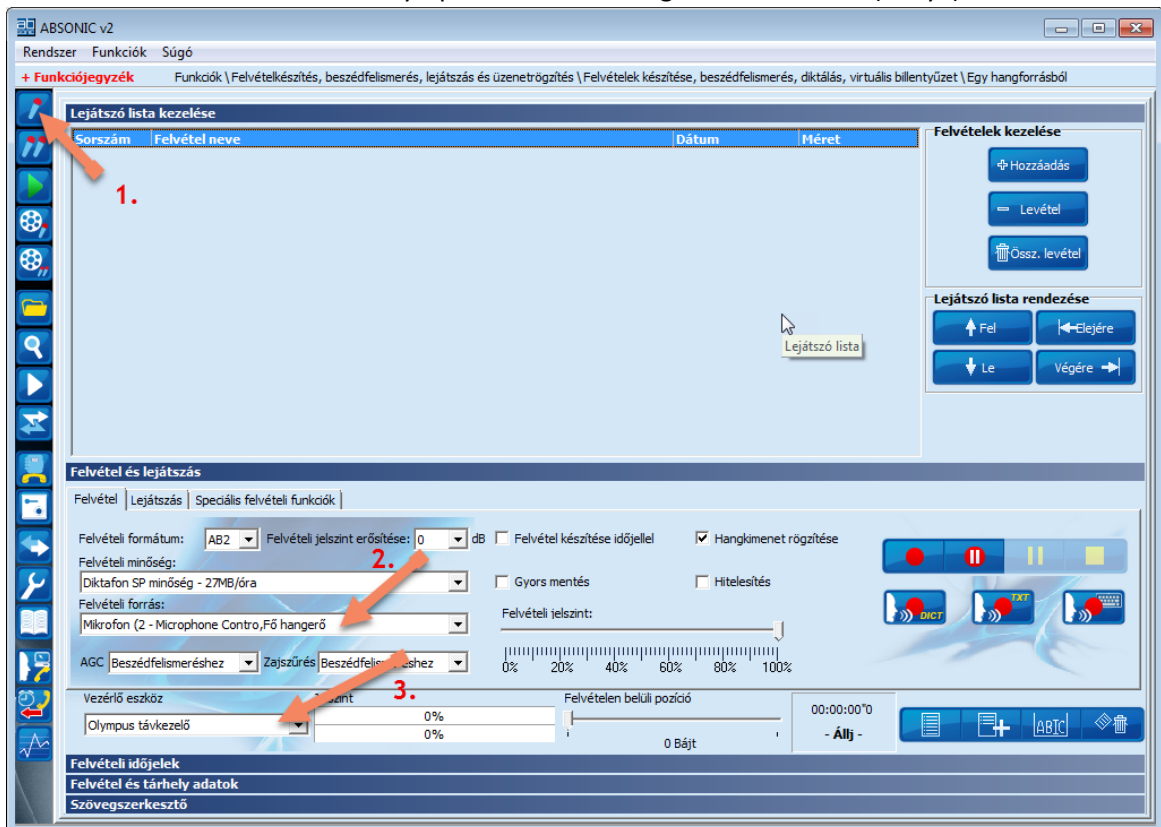
3.1. Kattintsunk a **Felvétel készítése egy hangforrásból** ikonra (harmadik ábra 1. nyíl).

3.2. Tegyük meg a szükséges beállításokat az alábbi leírások alapján:

3.2.1. **Mikrofonos hangrögzítés beszédfelismeréssel** vagy **Mikrofonos hangrögzítés beszédfelismerés nélkül**.

3.3. Válasszuk ki a **Felvétel forrás legördülő menüjéből** a csatlakoztatott Olympus eszköz mikrofonját (2. nyíl). Az eszköztől és az operációs rendszertől függ, hogy mi lesz a legördülő menüben a neve.

3.4. A **Vezérlő eszköznél** a beállított Olympus távkezelőt a legördülő menüből (3. nyíl).



3.5. Készítjük el a hangfelvételt az Olympus vezérlőegységgel az alábbiak szerint (az eszköz egyben mikronként és hagszóróként is használható):

3.6. Olympus vezérlőegység gombjainak funkciói felvétel készítésekor:

3.6.1. Felvételek készítés indítása (1.).

3.6.1.1. A felvételezés alatt ugyanúgy látszik a **Jelszint** és az **Idő számláló** változása az ABSONIC ablakban, mint ha a képernyőről indítanánk.

3.6.1.2. Illetve a többféle rögzítési módhoz különböző színű LED világítás tartozik, melyek az Olympus eszközön külön beállítás nélkül látszódnak (a lenti ábrán piros félkörív alakú szín látszik az eszköz felső részén, ennek a félkörnek a színe változik az alábbiak szerint):

3.6.1.2.1. Kék – csendes környezet vagy a felülírási vagy beszúrásos felvételezés esetén

3.6.1.2.2. Zöld – zajos környezetben beszédfelismeréshez

3.6.1.2.3. Piros – zajos környezetben hagyományos diktáláshoz

3.6.2. Felvételek készítés leállítása (2.)

3.6.3. Jobb egérgomb (3.)

3.6.4. Bal egérgomb (4.)

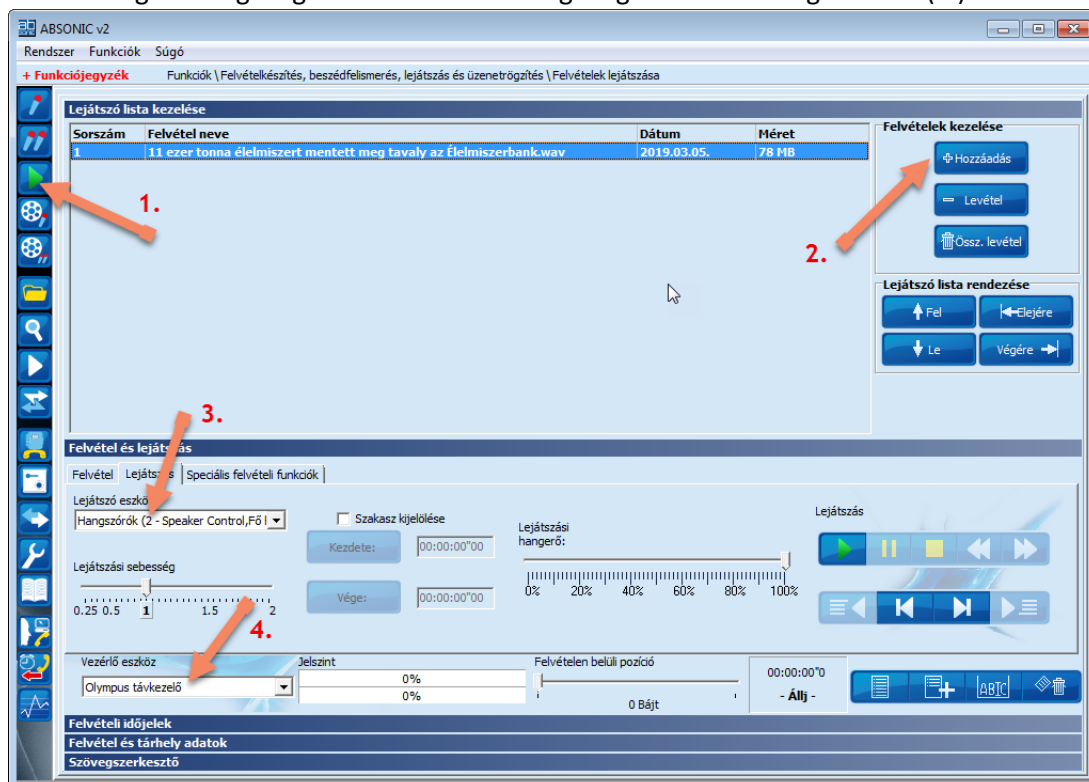
3.6.5. Egér görgető (5.)



4. Felvételek lejátszásának vezérlése Olympus távkezelő eszközzel

4.1. Kattintsunk a **Felvételek lejátszása** funkcióra (1.)

4.2. **Hozzáadás** gomb segítségével tallózzuk ki a meghallgatni kívánt hangfelvételt (2.)



4.3. **Lejátszó eszköznél** válasszuk ki a csatlakoztatott Olympus eszköz hangszóróját (3. nyíl).

4.4. Lejátszáskor az ABSONIC ablakban látható a felvétel **Jelszintjének**, illetve a **Felvételen belüli pozíciónak** a változása.

4.5. Olympus vezérlőegység gombjainak funkciói hangfelvétel lejátszásakor:

4.5.1. Lejátszás indítása és szünet (1.)

4.5.2. Lejátszás megállítása (2.)

4.5.3. Gyors előre (3.)

4.5.4. Gyors vissza (4.)

4.5.5. Jobb egérgomb (5.)

4.5.6. Bal egérgomb (6.)

4.5.7. Egér görgető (7.)

